

Im Windkanal getestet

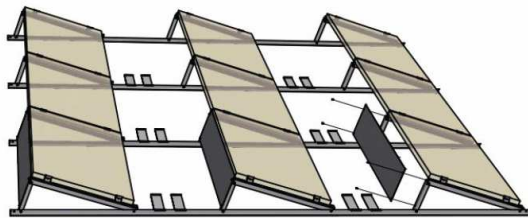
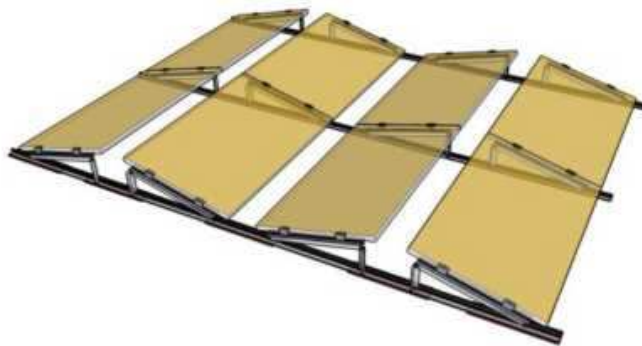
Neu!

Profinal3005



Gewinnen Sie die Materialschlacht mit unserem neuen Flachdachsystem

Profinal3005

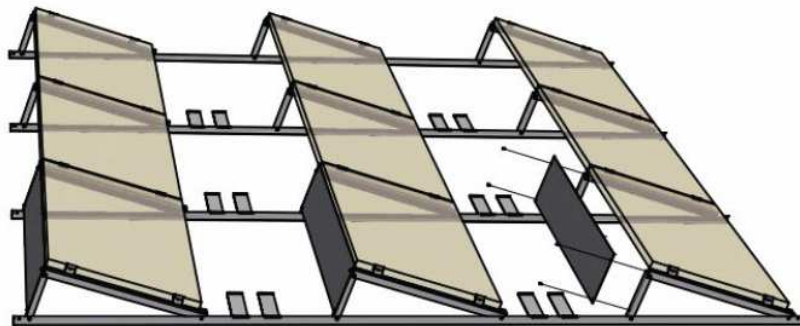


- Minimaler Materialeinsatz
- Dadurch geringes Gewicht
- Schnelle Aufbauzeit durch vormontierte Elemente
- 4-Punkt-Klemmung möglich, dadurch hohe Schneelastzonen
- Für Ost-West- und Südausrichtung
- Keine Dachdurchdringung
- Aerodynamisch
- Nur 4 Komponenten
- Incl. Standsicherheitsnachweis und Planung

Im Windkanal getestet

Profinal3005 – Süd Drei

Das System **Profinal3005 - Süd Drei** wird mit 3 Aufständungen bereits vormontiert geliefert. Die Aufbauzeit wird dadurch extrem reduziert. Auch dieses System kann mit oder ohne Windschutzblech je nach Planung geliefert werden. Die Schutzfolie kann auch für Foliendächer mit Aluminium kaschiert geliefert werden. Diese Aufständung hat ebenfalls 15-18 Grad.



Profinal3005 – FDS5 Ost/West

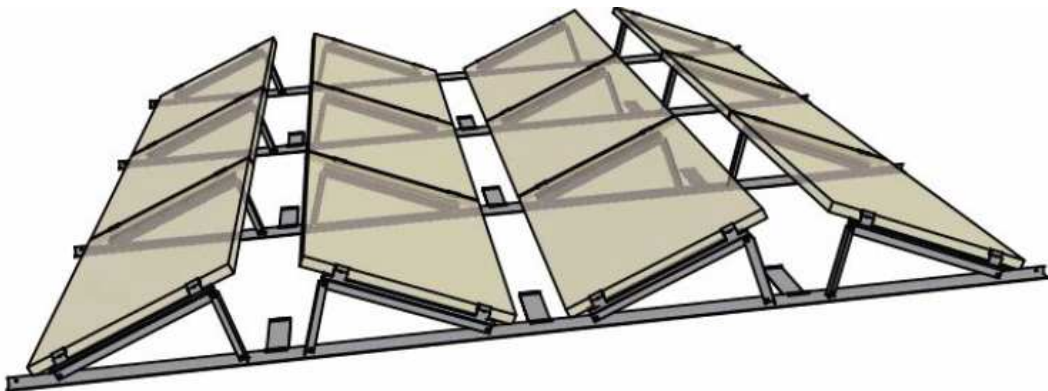
Das System Profinal3005 - Ost-West

ist bereits für 4 Module vormontiert.

Die Aufständering hat 15 Grad.

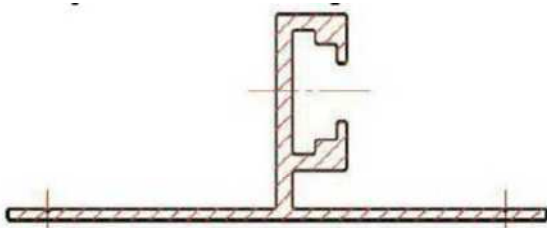
Zwischen den Modulen verbleibt ein

Zwischengang für die Verkabelung und Wartung.

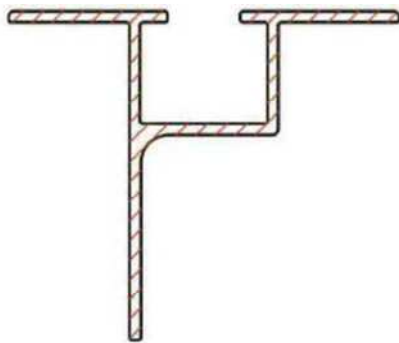


Die Komponenten

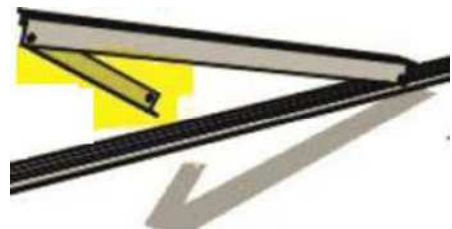
1. Bodenträger mit Schutzmatte vorgeklebt



2. Modulträger



3. Strebe



Die Bilder



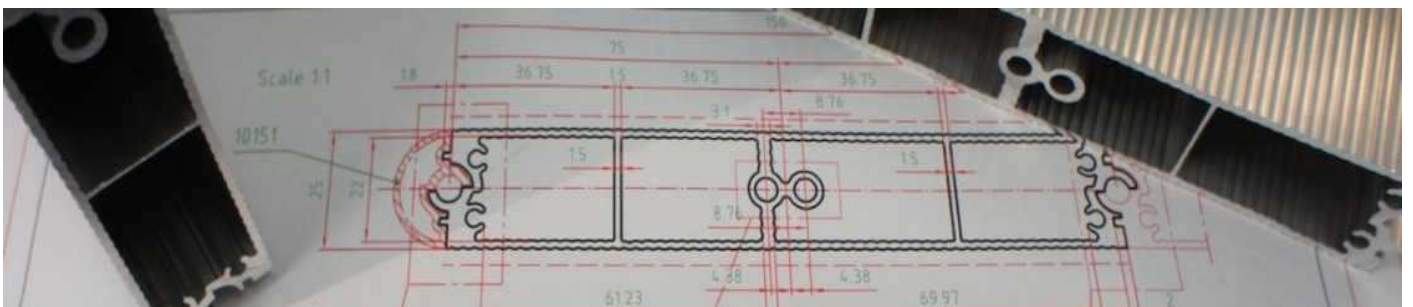
Die Bilder



Ihre Anfrage

Um Ihr Projekt optimal berechnen und planen zu können benötigen wir folgende Angaben von Ihnen

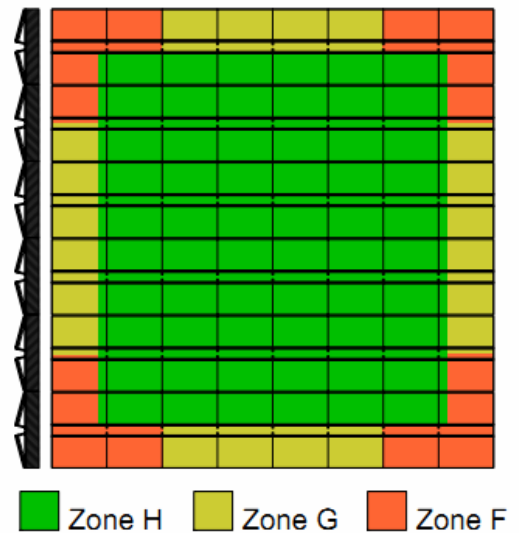
1. Die genaue Adresse
2. Exponierte Lage Ja/Nein
3. Modul mit Angabe der Maße
4. Gebäudehöhe
5. Höhe der Attika
6. Art der Dachhaut
7. Dachreserve in kg/m^2
8. Plan mit Angabe der Himmelsrichtung und Neigung Wasserablauf
9. Falls schon festgelegt: Auslegung Ost-West oder Süd



Die **Systemstatik** vom 01.03.2013 zum „Flachdachmontagesystem FDS5“ beinhaltet die Untersuchungen zu den **Aluminiumrahmenprofilen** und ihrer **Schraubverbindungen** unter folgenden

Rahmenbedingungen:

- Normen: DIN EN 1990 mit DIN EN 1990/NA Stand 12/2010
- DIN EN 1991-1-3 mit DIN EN 1991-1-3/NA Stand 12/2010
- DIN EN 1991-1-4 mit DIN EN 1991-1-4/NA Stand 12/2010
- DIN EN 1999-1-1 mit DIN EN 1999-1-1/NA Stand 12/2010
- Dachform: Flachdach, (Neigungen bis $\pm 5^\circ$ abgedeckt)
- Gebäudehöhe: $\leq 18\text{m}$
- PV-Modul: $\leq 17^\circ$ Aufständigung; 1.700mm x 1.000mm
- Schneelasten: $s_k \leq 0.85 \text{ kN/m}^2$ Charakteristische Schneelast am Boden
- ohne Schneesackbildung und ohne Berücksichtigung möglicher Einbauorte im Bereich des „Norddeutschen Tieflandes“
- Windlasten: $q \leq 0.80 \text{ kN/m}^2$ **cp-Werte** aus Windkanalergebnissen, veröffentlicht in: „Schadenfreies Bauen / Windschäden“, Fraunhofer IRB Verlag, 2005



Kontakt

PROFinAL Handels GmbH

Neuer Wall 10
20354 Hamburg

www.profinal-aluminium.de
info@profinal-aluminium.de

Telefon: +49 (0)40 – 822 15 30 93

Fax: +49 (0) 40 – 822 15 30 10

PROFinAL Handels GmbH - Amtsgericht Hamburg HRB 12 99 26 -

Geschäftsführer: Christian Lovis