

## Dachanbindungen – Stockschrauben

### Technische Daten:

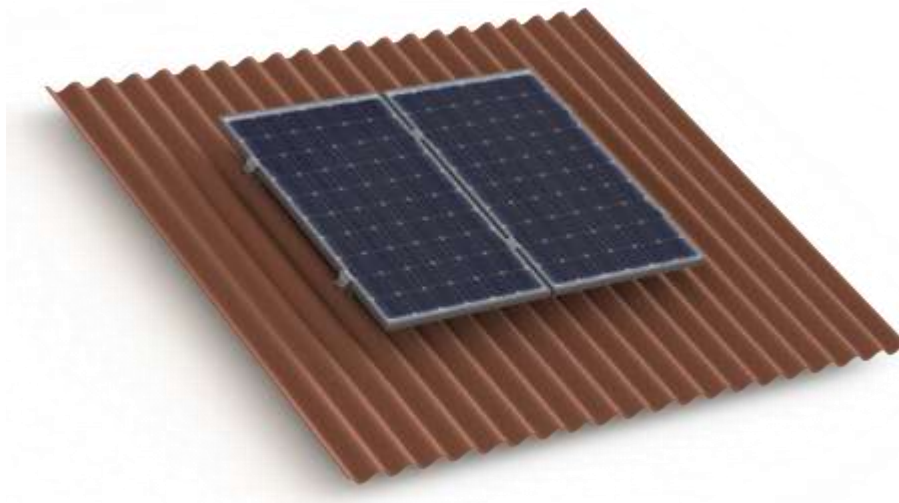
- für Schrägdächer mit Blech- und Eterniteindeckung
- Diverse Abmessungen in M10 und M12 verfügbar, konfektioniert mit EPDM-Dichtung und 3 Flanschnütern
- Adapterbleche in Aluminium
- mit Bauzulassung
- auch als „Solarbefestiger“ für Holz- und Stahlunterkonstruktionen erhältlich



Art.Nr. 301.9216-2-  
10x200

### Produktdetails:

- Stockschraube in Edelstahl A2
- 6-Kt.-Antrieb am Schraubenkopf erlaubt den Einsatz von Elektroschraubern



**PROFinAL Handelgesellschaft mbH**

Neuer Wall 10 · 20354 Hamburg

Tel. +49 (0) 40 – 822 15 30 93

info@profinal-aluminium.de