

## Schrägdachsysteme – Trapezblechschiene

### Technische Daten:

- für Schrägdächer von 5° - 65° Dachneigung
- mit Trapezblecheindeckung aus Aluminium (mind. 0,8 mm Stärke) oder Stahl (mind. 0,5 mm Blechstärke)
- für alle gängigen Modularten geeignet, gerahmt und rahmenlos
- Modullage vertikal und horizontal möglich
- Aluminium EN AW-6063 T66, rückseitig mit EPDM beklebt
- Anbindung mit bauzugelassenen Bohrschrauben mit Dichtscheibe oder Becherblindniete



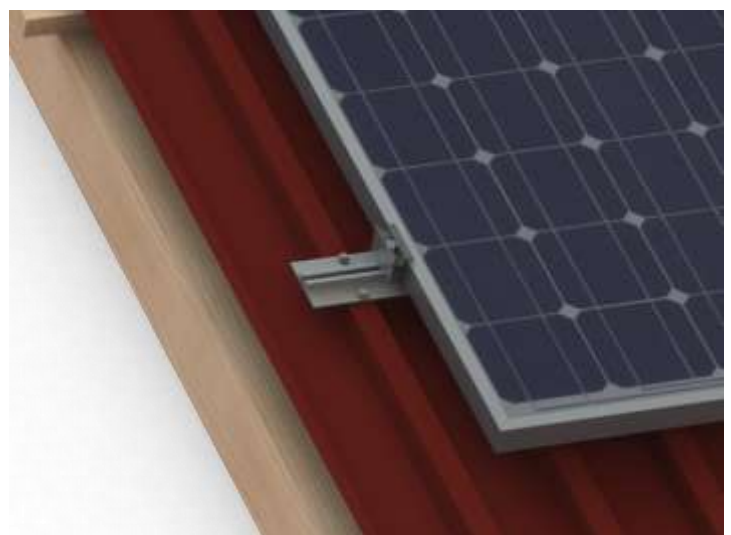
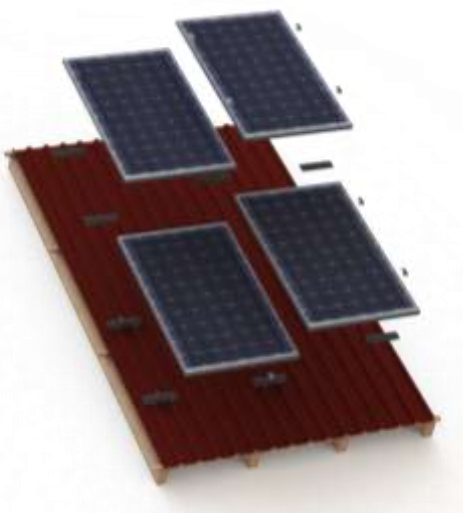
Art.Nr. 201.031.XXXX-B

### Produktdetails:

- Art.Nr. 201.031.XXXX-B ( XXXX → Länge in mm), Höhe: 14 mm
- Art.Nr. 201.131.XXXX-B (XXXX → Länge) in mm), Höhe: 60 mm
- Unterschiedliche Längen verfügbar, bitte geben Sie bei Bestellung die gewünschte Länge des Profilabschnitts an.



Art.Nr. 201.131.XXXX-B



**PROFinAL Handelgesellschaft mbH**

Neuer Wall 10 · 20354 Hamburg

Tel. +49 (0) 40 – 822 15 30 93

info@profinal-aluminium.de